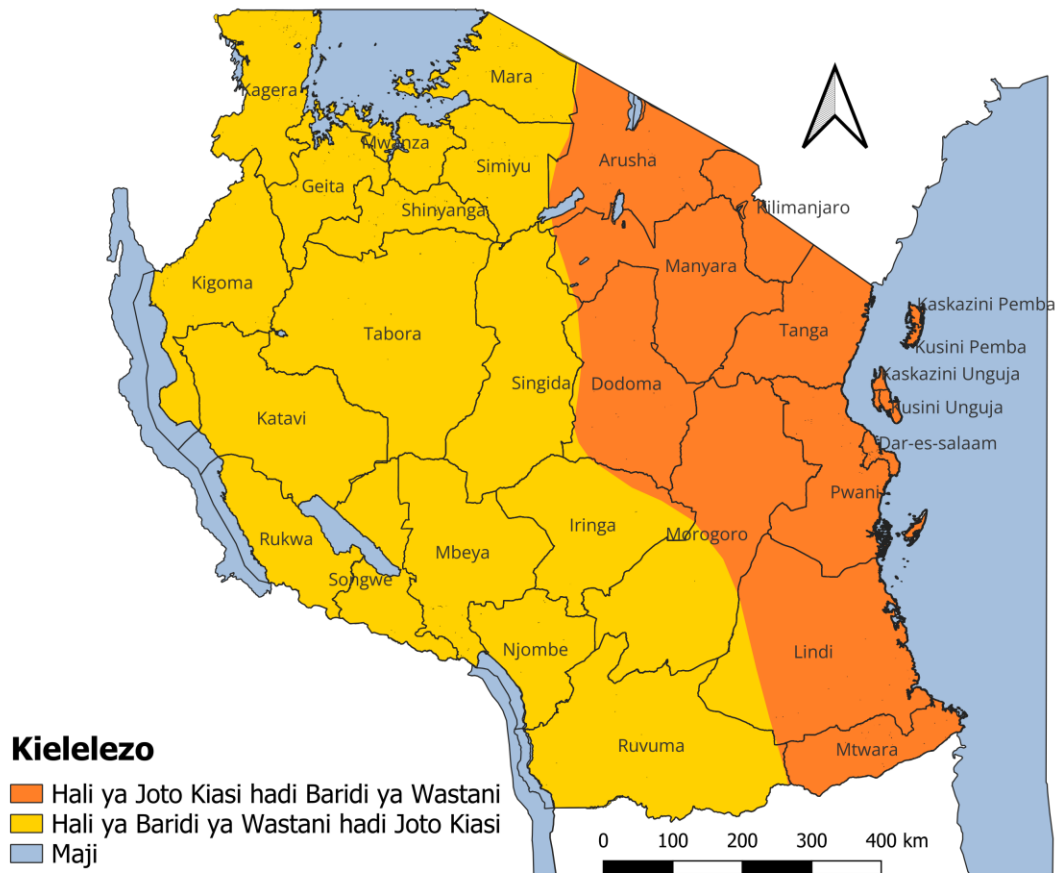


## MWELEKEO WA HALI YA HEWA KWA KIPINDI CHA JUNI – AGOSTI (JJA), 2026



***Kielelezo 1: Mwelekeo wa hali ya Joto la Chini katika msimu wa Juni hadi Agosti, 2026.***

*Mawasiliano yote yaelekezwe kwa:*  
Mkurugenzi Mkuu, Mamlaka ya Hali ya Hewa Tanzania,  
Kiwanja Na. 6, Kitalu "N", Mtaa wa Fahmida, Dodoma jiji,  
S.L.P 27, 41218 Dodoma; Simu: +255 26 2962610; Nukushi: +255 26 2962610  
Barua pepe; [met@meteo.go.tz](mailto:met@meteo.go.tz); Tovuti: [www.meteo.go.tz](http://www.meteo.go.tz)

(IMETHIBITISHWA - ISO 9001:2015, Huduma za Hali ya Hewa kwa Usafiri wa Anga)

## **Dondoo muhimu za hali ya hewa kipindi cha Juni-Agosti (JJA), 2026**

Taarifa hii inatoa uchambuzi wa mwenendo wa mifumo ya hali ya hewa na mwelekeo wa hali ya joto, upepo na mvua katika msimu wa Juni hadi Agosti (JJA), 2026; Ushauri na tahadhari kwa wadau wa sekta mbalimbali wanaotumia taarifa za hali ya hewa katika utekelezaji wa majukumu yao. Kwa kawaida, kipindi cha miezi ya Juni hadi Agosti (JJA), hutawaliwa na hali ya baridi na upepo mkali kwa maeneo mengi ya nchi. Kwa muhtasari, mwelekeo wa msimu wa JJA, 2026 unaonesha kuwa:

### **a) Mwelekeo wa hali ya joto**

- i. Hali ya baridi ya wastani hadi joto kiasi inatarajiwa katika maeneo ya Kanda ya Ziwa Victoria, Kanda ya magharibi, Kanda ya kusini, Nyanda za juu kusini-magharibi pamoja na Mkoa wa Singida. Hata hivyo, hali ya joto kiasi hadi baridi ya wastani inatarajiwa katika maeneo ya Ukanda wa pwani ya kaskazini na maeneo ya nchi kavu, Nyanda za juu kaskazini mashariki, Ukanda wa pwani ya kusini pamoja na mkoa wa Dodoma.
- ii. Vipindi vya baridi zaidi vinatarajiwa kujitokeza katika mwezi Julai, 2026.
- iii. Vipindi vya mvua za nje ya msimu vinatarajiwa katika maeneo ya ukanda wa Ziwa Victoria hususan Mkoa wa Mara, ukanda wa mwambao wa pwani na maeneo ya nchi kavu pamoja na visiwa vya Unguja na Pemba, na sehemu zenye miinuko za nyanda za juu kaskazini mashariki.

### **b) Mwelekeo wa hali ya upepo**

- i. Msimu wa Kipupwe 2026 unatarajiwa kutawaliwa na upepo uliopupungua nguvu kidogo kama ilivyo kawaida utakaovuma kutoka Kusini Mashariki kwa maeneo mengi ya nchi, na vipindi vichache vya upepo mkali utakaovuma kutoka kusini hususan katika kipindi cha miezi ya Juni na Julai 2026 katika maeneo ya ukanda wa pwani ya Bahari ya Hindi na maeneo ya nchi kavu.

### **c) Athari**

- i. Magonjwa yanayohusiana na hali ya hewa ya baridi kama vile homa ya mapafu na magonjwa ya mifugo yanaweza kujitokeza.
- ii. Hali ya vumbi linalosababishwa na upepo katika baadhi ya maeneo linaweza kupelekea uwepo wa magonjwa kama vile ya macho, mafua na magonjwa mengine yanayohusiana nayo.

*Mawasiliano yote yaelekezwe kwa:*

Mkurugenzi Mkuu, Mamlaka ya Hali ya Hewa Tanzania,  
Kiwanja Na. 6, Kitalu "N", Mtaa wa Fahmida, Dodoma jiji,  
S.L.P 27, 41218 Dodoma; Simu: +255 26 2962610; Nukushi: +255 26 2962610  
Barua pepe: [met@meteo.go.tz](mailto:met@meteo.go.tz); Tovuti: [www.meteo.go.tz](http://www.meteo.go.tz)

## **1.0 MATARAJIO YA VIWANGO VYA JOTO KWA MIEZI YA JUNI HADI AGOSTI, 2026**

Kwa kawaida, msimu wa Kipupwe (JJA) hutawaliwa na hali ya baridi katika maeneo mengi ya nchi. Katika kipindi cha msimu wa Kipupwe (JJA) 2026, hali ya baridi ya Wastani hadi Joto kiasi inatarajiwa katika maeneo ya Kanda ya Ziwa Victoria, Kanda ya magharibi, Kanda ya kusini, Nyanda za juu kusini-magharibi pamoja na Mkoa wa Singida . Hata hivyo, hali ya Joto kiasi hadi baridi ya Wastani inatarajiwa katika maeneo ya Ukanda wa pwani ya kaskazini na maeneo ya nchi kavu, Nyanda za juu kaskazini mashariki, Ukanda wa pwani ya kusini pamoja na mkoa wa Dodoma. Aidha, vipindi vya baridi zaidi vinatarajiwa kujitokeza katika mwezi Julai, 2026.

### **1.1 Kanda ya Ziwa Victoria (Mikoa ya Mwanza, Mara, Geita, Kagera, Shinyanga na Simiyu):**

Hali ya baridi ya Wastani hadi Joto kiasi inatarajiwa katika maeneo mengi. Kiwango cha joto la chini kinatarajiwa kuwa kati ya nyuzi joto 10 °C na 19 °C.

### **1.2 Ukanda wa pwani ya kaskazini (Mikoa ya Dar es Salaam, Pwani (ikijumuisha visiwa vya Mafia), Tanga, maeneo ya kaskazini mwa mkoa wa Morogoro pamoja na visiwa vya Unguja na Pemba):**

Hali ya Joto kiasi hadi baridi ya Wastani inatarajiwa katika maeneo mengi. Kiwango cha Joto la Chini kinatarajiwa kuwa kati ya nyuzi joto 18°C na 25°C kwa maeneo ya mwambao wa pwani na visiwani na kati ya nyuzi joto 9°C na 18°C katika maeneo ya nchi kavu. Hata hivyo, maeneno yenye miinuko yanatarajiwa kuwa na kiwango cha nyuzi joto chini ya 9°C.

### **1.3 Nyanda za juu kaskazini mashariki (Mikoa ya Kilimanjaro, Arusha na Manyara):**

Hali ya Joto kiasi hadi baridi ya Wastani inatarajiwa katika maeneo mengi. Kiwango cha Joto la Chini kinatarajiwa kuwa kati ya nyuzi joto 10 °C na 20 °C. Hata hivyo, maeneo yenye miinuko yanatarajiwa kuwa na kiwango cha nyuzi joto chini ya 10 °C.

### **1.4 Kanda ya magharibi (Mikoa ya Tabora, Katavi na Kigoma):**

Hali ya baridi ya Wastani hadi Joto kiasi inatarajiwa katika maeneo mengi ambapo Joto la Chini linatarajiwa kuwa kati ya nyuzi joto 10°C na 19°C.

### **1.5 Kanda ya kati (Mikoa ya Singida na Dodoma):**

Hali ya Joto kiasi hadi baridi ya Wastani inatarajiwa katika maeneo ya Mkoa wa Dodoma na Hali ya baridi ya Wastani hadi Joto kiasi inatarajiwa katika maeneo mengi ya Mkoa wa Singida. Kiwango cha Joto la Chini kinatarajiwa kuwa kati ya nyuzi joto 10°C na 20°C.

*Mawasiliano yote yaelekezwe kwa:*  
Mkurugenzi Mkuu, Mamlaka ya Hali ya Hewa Tanzania,  
Kiwanja Na. 6, Kitalu "N", Mtaa wa Fahmida, Dodoma jiji,  
S.L.P 27, 41218 Dodoma; Simu: +255 26 2962610; Nukushi: +255 26 2962610  
Barua pepe: [met@meteo.go.tz](mailto:met@meteo.go.tz); Tovuti: [www.meteo.go.tz](http://www.meteo.go.tz)

### 1.6 Ukanda wa pwani ya kusini (Mikoa ya Mtwara na Lindi):

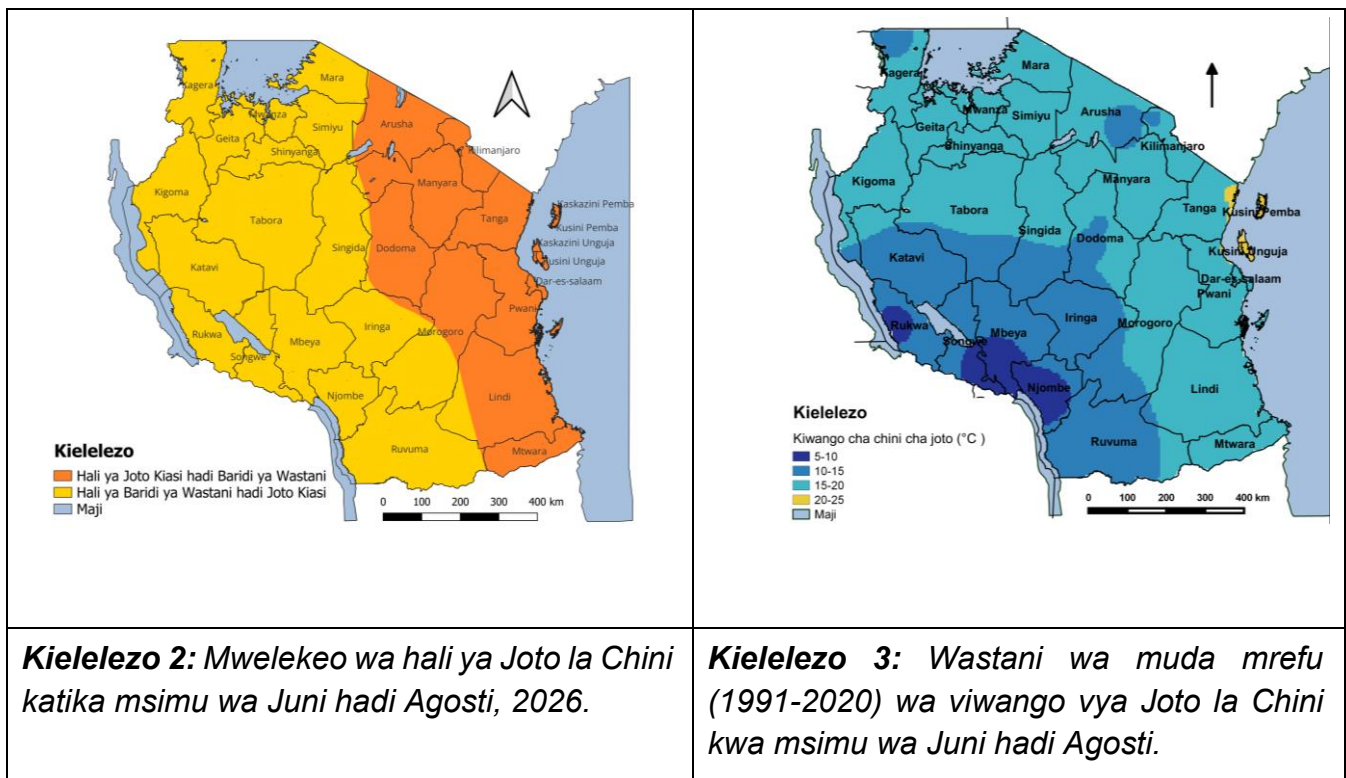
Hali ya Joto kiasi hadi baridi ya Wastani inatarajiwa katika maeneo mengi ambapo Joto la Chini linatarajiwa kuwa kati ya nyuzi joto 12 °C na 23 °C.

### 1.7 Kanda ya kusini (Mkoa wa Ruvuma):

Hali ya baridi ya Wastani hadi Joto kiasi inatarajiwa katika maeneo mengi ambapo Joto la Chini linatarajiwa kuwa kati ya nyuzi joto 8°C na 22°C.

### 1.8 Nyanda za juu kusini-magharibi (Mikoa ya Rukwa, Mbeya, Songwe, Iringa, Njombe pamoja na maeneo ya kusini mwa mkoa wa Morogoro):

Hali ya baridi ya Wastani hadi Joto kiasi inatarajiwa katika maeneo mengi. Kiwango cha Joto la Chini katika maeneo haya kinatarajiwa kuwa kati ya nyuzi joto 6°C na 21°C. Aidha, maeneo yenye miinuko yanatarajiwa kuwa na kiwango cha nyuzi joto chini ya 6 °C.



Mawasiliano yote yaelekezwe kwa:  
Mkurugenzi Mkuu, Mamlaka ya Hali ya Hewa Tanzania,  
Kiwanja Na. 6, Kitalu "N", Mtaa wa Fahmida, Dodoma jiji,  
S.L.P 27, 41218 Dodoma; Simu: +255 26 2962610; Nukushi: +255 26 2962610  
Barua pepe; [met@meteo.go.tz](mailto:met@meteo.go.tz); Tovuti: [www.meteo.go.tz](http://www.meteo.go.tz)

## **2.0 MWENENDO WA UPEPO KWA KIPINDI CHA JUNI HADI AGOSTI (JJA), 2026**

Kwa kawaida msimu wa Kipupwe hutawaliwa na upepo wa kusi. Hata hivyo, Msimu wa Kipupwe 2026 unatarajiwa kutawaliwa na upepo uliopupungua nguvu kidogo kama ilivyo kawaida utakaovuma kutoka Kusini Mashariki kwa maeneo mengi ya nchi, na vipindi vichache vya upepo mkali utakaovuma kutoka kusini hususani katika kipindi cha miezi ya Juni na Julai 2026 katika maeneo ya ukanda wa pwani ya Bahari ya Hindi na maeneo ya nchi kavu.

## **3.0 MWELEKEO WA MVUA KWA KIPINDI CHA JUNI HADI AGOSTI, 2026**

Kwa kawaida kipindi cha msimu wa Kipupwe (JJA) hutawaliwa na hali ya ukavu katika maeneo mengi ya nchi. Hata hivyo kwa JJA 2026, vipindi vya mvua za nje ya msimu vinatarajiwa katika maeneo ya ukanda wa Ziwa Victoria hususan Mkoa wa Mara pamoja na ukanda wa pwani na maeneo ya nchi kavu (mikoa ya Dar es Salaam, Tanga, Morogoro, Mtwara, Lindi, Pwani ikijumuisha visiwa vya Mafia, pamoja na visiwa vya Unguja na Pemba) na sehemu zenye miinuko za nyanda za juu kaskazini mashariki.

## **4.0 MWELEKEO WA MIFUMO YA HALI YA HEWA**

Katika kipindi cha msimu wa Juni hadi Agosti 2026, joto la bahari katika ukanda wa tropiki ya kati ya bahari ya Pasifiki linatarajiwa kuwa la juu ya wastani, hali inayoashiria kujijenga kwa hali ya El Niño. Kwa bahari ya Hindi, joto la juu ya wastani linatarajiwa katika maeneo ya magharibi mwa bahari (pwani ya Afrika Mashariki) na joto la wastani linatarajiwa katika maeneo ya mashariki (pwani ya Indonesia).

Vilevile, upepo wa bahari wenye unyevunyevu uvumao kutoka mashariki unatarajiwa kuelekea katika maeneo ya ukanda wa pwani. Hali hii inatarajiwa kuongeza msukumo wa unyevunyevu kutoka baharini kuelekea nchini pamoja na kupunguza baridi la wakati wa usiku kwa kuongeza kiwango cha chini cha joto na kusababisha mvua za nje ya msimu.

Kwa upande mwingine, joto la bahari katika eneo la kusini magharibi mwa bahari ya Hindi (kusini mwa kisiwa cha Madagascar) linatarajiwa kuwa la juu ya wastani. Hali hii inatarajiwa kudhoofisha mgandamizo mkubwa wa hewa katika eneo hilo na hivyo kupunguza kasi ya upepo wenye baridi kutoka kusini kuelekea katika maeneo ya nchi yetu.

## **5.0 ATHARI NA USHAURI**

Kutokana na mwelekeo wa msimu wa Kipupwe kama ulivyoainishwa kwenye taarifa hii, zifuatazo ni athari na ushauri kwa wadau wa sekta mbalimbali:

*Mawasiliano yote yaelekezwe kwa:*  
Mkurugenzi Mkuu, Mamlaka ya Hali ya Hewa Tanzania,  
Kiwanja Na. 6, Kitalu "N", Mtaa wa Fahmida, Dodoma jiji,  
S.L.P 27, 41218 Dodoma; Simu: +255 26 2962610; Nukushi: +255 26 2962610  
Barua pepe: [met@meteo.go.tz](mailto:met@meteo.go.tz); Tovuti: [www.meteo.go.tz](http://www.meteo.go.tz)

## 5.1 Athari

Katika msimu huu, magonjwa yanayohusiana na hali ya baridi kama vile homa ya mapafu na magonjwa ya mifugo yanaweza kujitokeza. Aidha, vumbi linalosababishwa na upepo katika baadhi ya maeneo linaweza kupelekea uwepo wa magonjwa kama vile ya macho, mafua na magonjwa mengine yanayohusiana nayo. Aidha, upungufu wa maji na malisho unaweza kujitokeza.

## 5.2 Ushauri

Mamlaka husika pamoja na jamii zinashauriwa kuchukua hatua stahiki za kiafya ili kujikinga na magonjwa yanayoweza kusababishwa na hali ya hewa ya baridi na vumbi. Wafugaji wanashauriwa kuendelea kuzingatia ratiba za kuogesa mifugo ili kudhibiti visumbufu na magonjwa pamoja na kufuata ushauri wa wataalamu. Aidha, maji na malisho yanapaswa kutumika kwa uangalifu ili kupunguza athari zinazotarajiwa. Aidha, wakulima wanashauriwa kulima kwa kuzingatia ushauri wa maafisa ugani katika maeneo yanayotarajiwa kupata vipindi vya mvua katika kipindi hiki cha msimu wa Kipupwe. Kwa watumiaji wa bahari taarifa hii itasaidia kupunguza athari za upepo unaotarajiwa. Aidha, sekta za ujenzi, madini na uchukuzi zinatarajiwa kunufaika kutokana na hali ya hewa inayotarajiwa. Taarifa hii kwa watumiaji wengine wote waitumie ipasavyo na wanashauriwa kufuatilia taarifa za hali ya hewa zikiwemo utabiri wa kila siku, angalizo na tahadhali ili kuongeza ufanisi na usalama wa shughuli zao.

### **Angalizo:**

*Mamlaka ya Hali ya Hewa Tanzania (TMA) itaendelea kufuatilia mifumo ya hali ya hewa na kutoa mrejesho. Watumiaji wa taarifa za utabiri huu wanashauriwa pia kufuatilia na kuzingatia utabiri wa saa 24, siku 10, mwezi pamoja na tahadhari za hali mbaya ya hewa kama zinavyotolewa na Mamlaka ya Hali ya Hewa Tanzania.*

**Imetolewa: 25 Mei, 2026**

**Na: Mamlaka ya Hali ya Hewa Tanzania**

---

Mawasiliano yote yaelekezwe kwa:  
Mkurugenzi Mkuu, Mamlaka ya Hali ya Hewa Tanzania,  
Kiwanja Na. 6, Kitalu "N", Mtaa wa Fahmida, Dodoma jiji,  
S.L.P 27, 41218 Dodoma; Simu: +255 26 2962610; Nukushi: +255 26 2962610  
Barua pepe: [met@meteo.go.tz](mailto:met@meteo.go.tz); Tovuti: [www.meteo.go.tz](http://www.meteo.go.tz)

(IMETHIBITISHWA – ISO 9001:2015, Huduma za Hali ya Hewa kwa Usafiri wa Anga)