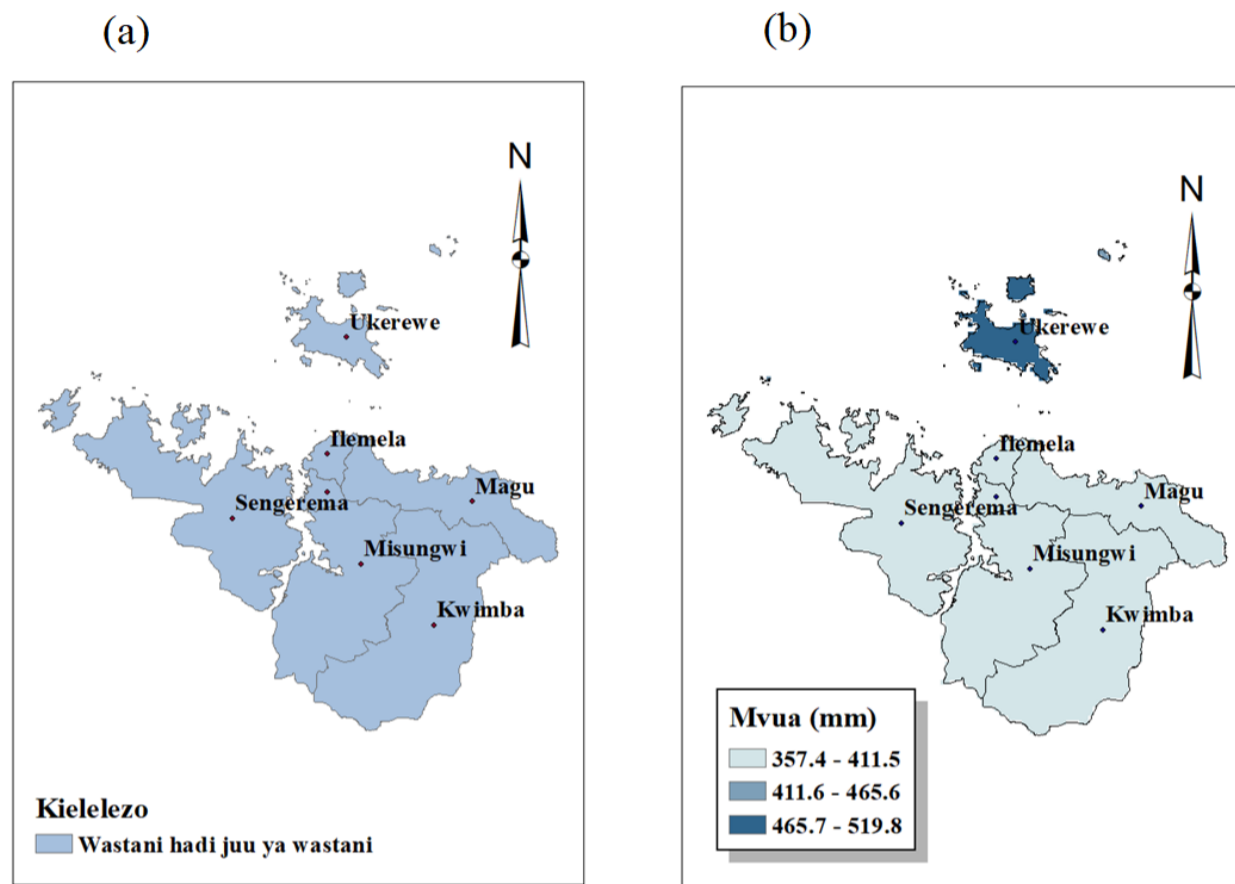


**MWELEKEO WA MSIMU WA MVUA ZA MASIKA (MACHI – MEI, 2022) KWA MKOA WA MWANZA**  
**Umetolewa: 17/02/2022**

Taarifa hii inatoa mwelekeo wa msimu wa mvua za Masika katika kipindi cha Machi - Mei, 2022; athari na ushauri kwa sekta za kilimo, mifugo na uvuvi katika mkoa wa Mwanza na wilaya zake:

**(I) Ngazi ya Mkoa**



**Kielelezo 1: (a)** Mwelekeo wa msimu wa Masika, 2022 kwa mkoa wa Mwanza. **(b)** Ramani inayoonesha wastani wa muda mrefu wa mvua za Msimu wa Masika katika sehemu mbalimbali za mkoa wa Mwanza. **Angalizo:** Wastani wa muda mrefu (miaka 30) wa mvua za mwezi Machi hadi Mei, mabadiliko ya mvua kati ya mwaka mmoja na mwingine yamezingatiwa.

**Dondoo**

- Kwa ujumla mvua za wastani hadi juu ya wastani zinatarajiwa katika maeneo mengi ya mkoa wa Mwanza.
- Mvua zinatarajiwa kuanza kati ya wiki ya tatu na ya nne ya mwezi Februari, 2022.
- Mvua zinatarajiwa kuisha wiki ya pili ya mwezi Mei, 2022.
- Vipindi vya ukavu vya siku kumi (10) au zaidi vinatarajiwa kujitokeza hususan katika mwezi Mei, 2022.

**Mvua za msimu wa Masika, 2022**

Kwa ujumla mvua zinatarajiwa kuwa za wastani hadi juu ya wastani katika maeneo mengi ya wilaya za mkoa wa Mwanza. Mvua zinatarajiwa kuanza kati ya wiki ya tatu na ya nne ya mwezi Februari, 2022 na kuisha wiki ya pili ya mwezi Mei, 2022.


**Angalizo:**

Izingatiwe kuwa maeneo mengi yanatarajiwa kupata mvua za wastani hadi juu ya wastani hivyo matukio ya vipindi vya mvua kubwa zinazoambatana na upepo mkali yanatarajiwa kujitokeza.

(II) Ngazi ya Wilaya

**MWELEKEO WA MVUA ZA MASIKA (MACHI – MEI, 2022) KWA WILAYA YA NYAMAGANA**  
**Umetolewa: 17/02/2022**

Taarifa hii inatoa mwelekeo wa mvua za Masika katika kipindi cha Machi hadi Mei, 2022; athari na ushauri kwa sekta za kilimo, mifugo na uvuvi katika wilaya ya Nyamagana.

 <p>Mwelekeo wa mvua za Masika Machi-Mei, 2022 kwa wilaya ya Nyamagana, Mwanza.</p>	<p><b>Dondoo muhimu</b></p> <ul style="list-style-type: none"> <li>Mvua za wastani hadi juu ya wastani zinatarajiwa katika maeneo mengi ya wilaya ya Nyamagana.</li> <li>Mvua zinatarajiwa kuanza kati ya wiki ya tatu na ya nne ya mwezi Februari, 2022.</li> <li>Mvua zinatarajiwa kuisha wiki ya pili ya mwezi Mei, 2022.</li> <li>Hali ya unyevunyevu wa udongo, upatikanaji wa chakula cha samaki, maji na malisho vinatarajiwa kuimarika katika maeneo mengi.</li> <li>Wakulima na wafugaji wanashauriwa kutumia teknolojia ya uvunaji wa maji ya mvua na uhifadhi wa malisho kwa matumizi ya baadae.</li> </ul>
---	--

<p><b>Mvua za msimu wa Masika, 2022 kwa wilaya ya Nyamagana</b></p> <p><b>Zitaanza:</b> Kati ya wiki ya tatu na ya nne ya mwezi Februari, 2022.</p> <p><b>Zitaisha:</b> Wiki ya pili ya mwezi Mei, 2022</p> <p><b>Kiasi cha mvua zinazotarajiwa:</b> Mvua zinatarajiwa kuwa za wastani hadi juu ya wastani. Kwa kawaida wastani wa mvua katika miezi ya Machi-Mei kwa wilaya ya Nyamagana ni kati ya milimita 360 hadi 410.</p> <p><b>Kiwango cha juu cha mvua:</b> Kinatarajiwa katika mwezi Aprili, 2022.</p> <p><b>Vipindi vya ukavu:</b> Upo uwezekano wa kutokea vipindi vya ukavu vya siku kumi (10) au zaidi katika msimu huu wa Masika, 2022.</p> <p><b>Ulinganifu:</b> Mvua zinatarajiwa kuwa za kutosha na zenye mtawanyiko mzuri katika maeneo mengi ukilinganisha na Masika iliyopita.</p> <p><b>Angalizo:</b></p> <ul style="list-style-type: none"> <li>Wakulima, wafugaji na wavuvi wanashauriwa kupata ushauri zaidi kutoka kwa maafisa ugani kwa matumizi sahihi ya taarifa za utabiri wa hali ya hewa.</li> <li>Watumiaji wa taarifa hii wanashauriwa kufuatilia utabiri wa saa 24, siku 10, mwezi pamoja na tahadhari kila zinapotolewa na Mamlaka ya Hali ya Hewa Tanzania.</li> </ul>
--

<p><b>Matokeo na ushauri kwa kilimo, mifugo na uvuvi</b></p> <p><b>Matokeo</b></p> <ul style="list-style-type: none"> <li>Kunatarajiwa kuwa na unyevu wa kutosha katika udongo kwa ajili ya kilimo na malisho ya mifugo.</li> <li>Kunatarajiwa kuwa na maji ya kutosha kwa ajili ya mifugo na samaki.</li> <li>Kutuama kwa maji hasa maeneo ya mabondeni kunatarajiwa.</li> <li>Uharibifu wa mazao unaweza kujitokeza kutokana na mvua hasa kwa mazao yanayotarajiwa kukomaa /kuvunwa mwezi Machi na Aprili, 2022.</li> <li>Uharibifu wa miundombinu ya umwagiliaji na uvuvi (mabwawa) unatarajiwa kujitokeza.</li> <li>Magonjwa ya mifugo yanayosababishwa na ukungu na maji mengi kama kuoza kwato na yale yanayotokana na kupe yanatarajiwa kujitokeza.</li> </ul> <p><b>Ushauri</b></p> <ul style="list-style-type: none"> <li>Wakulima na wafugaji wanashauriwa kuimarisha miundombinu ya umwagiliaji, mifugo na uvuvi.</li> <li>Wakulima wanashauriwa kuandaa mazingira mazuri ya uvunaji, usafirishaji na uhifadhi wa mazao wakati wa mvua.</li> <li>Wakulima wachukue tahadhari dhidi ya magonjwa ya ukungu na wafugaji kuchanja mifugo dhidi ya magonjwa.</li> </ul>
---

Utubiri wa hali ya hewa nchini na tahadhari zinapatikana katika tovuti ya Mamlaka: [www.meteo.go.tz](http://www.meteo.go.tz)

Mawasiliano yote yaelekezwe kwa:

Mkurugenzi Mkuu, Mamlaka ya Hali ya Hewa Tanzania, Morogoro Rd, Ubungo Plaza, Ghorofa ya 3,

S.L.P. 3056, Dar es Salaam, Tanzania. Nukushi: +255 22 2460735, Simu: +255 22 2460706-8.

Barua pepe: [met@meteo.go.tz](mailto:met@meteo.go.tz), Tovuti: [www.meteo.go.tz](http://www.meteo.go.tz)


(IMETHIBITISHWA – ISO 9001:2015, Huduma za Hali ya Hewa kwa Usafiri wa Anga)

105A – 09/19

(II) Ngazi ya Wilaya

## MWELEKEO WA MVUA ZA MASIKA (MACHI – MEI, 2022) KWA WILAYA YA KWIMBA Umetolewa: 17/02/2022

Taarifa hii inatoa mwelekeo wa mvua za Masika katika kipindi cha Machi hadi Mei, 2022; athari na ushauri kwa sekta za kilimo, mifugo na uvuvi katika wilaya ya Kwimba.

 <p>Mwelekeo wa mvua za Masika Machi-Mei, 2022 kwa wilaya ya Kwimba, Mwanza.</p>	<h3>Dondoo muhimu</h3> <ul style="list-style-type: none"> <li>○ <i>Mvua za wastani hadi juu ya wastani zinatarajiwa katika maeneo mengi ya wilaya ya Kwimba.</i></li> <li>○ <i>Mvua zinatarajiwa kuanza kati ya wiki ya tatu na ya nne ya mwezi Februari, 2022.</i></li> <li>○ <i>Mvua zinatarajiwa kuisha wiki ya pili ya mwezi Mei, 2022.</i></li> <li>○ <i>Hali ya unyevunyevu wa udongo, upatikanaji wa chakula cha samaki, maji na malisho vinatarajiwa kuimarika katika maeneo mengi.</i></li> <li>○ <i>Wakulima na wafugaji wanashauriwa kutumia teknolojia ya uvunaji wa maji ya mvua na uhifadhi wa malisho kwa matumizi ya baadae.</i></li> </ul>
--	---

<h3>Mvua za msimu wa Masika, 2022 kwa wilaya ya Kwimba</h3> <p><b>Zitaanza:</b> Kati ya wiki ya tatu na ya nne ya mwezi Februari, 2022.</p> <p><b>Zitaisha:</b> Wiki ya pili ya mwezi Mei, 2022</p> <p><b>Kiasi cha mvua zinazotarajiwa:</b> Mvua zinatarajiwa kuwa za wastani hadi juu ya wastani. Kwa kawaida wastani wa mvua katika miezi ya Machi-Mei kwa wilaya ya Kwimba ni kati ya milimita 360 hadi 410.</p> <p><b>Kiwango cha juu cha mvua:</b> Kinatarajiwa katika mwezi Aprili, 2022.</p> <p><b>Vipindi vya ukavu:</b> Upo uwezekano wa kutokea vipindi vya ukavu vya siku kumi (10) au zaidi katika msimu huu wa Masika, 2022.</p> <p><b>Ulinganifu:</b> Mvua zinatarajiwa kuwa za kutosha na zenye mtawanyiko mzuri katika maeneo mengi ukilinganisha na Masika iliyopita.</p> <p><b>Angalizo:</b></p> <ul style="list-style-type: none"> <li>- <b>Wakulima, wafugaji na wavuvi wanashauriwa kupata ushauri zaidi kutoka kwa maafisa ugani kwa matumizi sahihi ya taarifa za utabiri wa hali ya hewa.</b></li> <li>- <b>Watumiaji wa taarifa hii wanashauriwa kufuatilia utabiri wa saa 24, siku 10, mwezi pamoja na tahadhari kila zinapotolewa na Mamlaka ya Hali ya Hewa Tanzania.</b></li> </ul>	<h3>Matokeo na ushauri kwa kilimo, mifugo na uvuvi</h3> <h4>Matokeo</h4> <ul style="list-style-type: none"> <li>○ Kunatarajiwa kuwa na unyevu wa kutosha katika udongo kwa ajili ya kilimo na malisho ya mifugo.</li> <li>○ Kunatarajiwa kuwa na maji ya kutosha kwa ajili ya mifugo na samaki.</li> <li>○ Kutuama kwa maji hasa maeneo ya mabondeni kunatarajiwa.</li> <li>○ Uharibifu wa mazao unaweza kujitokeza kutokana na mvua hasa kwa mazao yanayotarajiwa kukomaa /kuvunwa mwezi Machi na Aprili, 2022.</li> <li>○ Uharibifu wa miundombinu ya umwagiliaji na uvuvi (mabwawa) unatarajiwa kujitokeza.</li> <li>○ Magonjwa ya mifugo yanayosababishwa na ukungu na maji mengi kama kuoza kwato na yale yanayotokana na kupe yanatarajiwa kujitokeza.</li> </ul> <h4>Ushauri</h4> <ul style="list-style-type: none"> <li>○ Wakulima na wafugaji wanashauriwa kuimarisha miundombinu ya umwagiliaji, mifugo na uvuvi.</li> <li>○ Wakulima wanashauriwa kuandaa mazingira mazuri ya uvunaji, usafirishaji na uhifadhi wa mazao wakati wa mvua.</li> <li>○ Wakulima wachukue tahadhari dhidi ya magonjwa ya ukungu na wafugaji kuchanja mifugo dhidi ya magonjwa.</li> </ul>
---	--

Utabori wa hali ya hewa nchini na tahadhari zinapatikana katika tovuti ya Mamlaka: [www.meteo.go.tz](http://www.meteo.go.tz)  
Mawasiliano yote yaelekezwe kwa:

Mkurugenzi Mkuu, Mamlaka ya Hali ya Hewa Tanzania, Morogoro Rd, Ubungo Plaza, Ghorofa ya 3,  
S.L.P. 3056, Dar es Salaam, Tanzania. Nukushi: +255 22 2460735, Simu: +255 22 2460706-8.

Barua pepe: [met@meteo.go.tz](mailto:met@meteo.go.tz), Tovuti: [www.meteo.go.tz](http://www.meteo.go.tz)


(IMETHIBITISHWA – ISO 9001:2015, Huduma za Hali ya Hewa kwa Usafiri wa Anga)

105A – 09/19

(II) Ngazi ya Wilaya

**MWELEKEO WA MVUA ZA MASIKA (MACHI – MEI, 2022) KWA WILAYA YA MAGU**  
Umetolewa: 17/02/2022

Taarifa hii inatoa mwelekeo wa mvua za Masika katika kipindi cha Machi hadi Mei, 2022; athari na ushauri kwa sekta za kilimo, mifugo na uvuvi katika wilaya ya Magu.

 <p>Mwelekeo wa mvua za Masika Machi-Mei, 2022 kwa wilaya ya Magu, Mwanza.</p>	<p><b>Dondoo muhimu</b></p> <ul style="list-style-type: none"> <li>Mvua za wastani hadi juu ya wastani zinatarajiwa katika maeneo mengi ya wilaya ya Magu.</li> <li>Mvua zinatarajiwa kuanza kati ya wiki ya tatu na ya nne ya mwezi Februari, 2022.</li> <li>Mvua zinatarajiwa kuisha wiki ya pili ya mwezi Mei, 2022.</li> <li>Hali ya unyevunyevu wa udongo, upatikanaji wa chakula cha samaki, maji na malisho vinatarajiwa kuimarika katika maeneo mengi.</li> <li>Wakulima na wafugaji wanashauriwa kutumia teknolojia ya uvunaji wa maji ya mvua na uhifadhi wa malisho kwa matumizi ya baadae.</li> </ul>
--	---

<p><b>Mvua za msimu wa Masika, 2022 kwa wilaya ya Magu</b></p> <p><b>Zitaanza:</b> Kati ya wiki ya tatu na ya nne ya mwezi Februari, 2022.</p> <p><b>Zitaisha:</b> Wiki ya pili ya mwezi Mei, 2022</p> <p><b>Kiasi cha mvua zinazotarajiwa:</b> Mvua zinatarajiwa kuwa za wastani hadi juu ya wastani. Kwa kawaida wastani wa mvua katika miezi ya Machi-Mei kwa wilaya ya Magu ni kati ya milimita 360 hadi 410.</p> <p><b>Kiwango cha juu cha mvua:</b> Kinatarajiwa katika mwezi Aprili, 2022.</p> <p><b>Vipindi vya ukavu:</b> Upo uwezekano wa kutokea vipindi vya ukavu vya siku kumi (10) au zaidi katika msimu huu wa Masika, 2022.</p> <p><b>Ulinganifu:</b> Mvua zinatarajiwa kuwa za kutosha na zenye mtawanyiko mzuri katika maeneo mengi ukilinganisha na Masika iliyopita.</p> <p><b>Angalizo:</b></p> <ul style="list-style-type: none"> <li>Wakulima, wafugaji na wavuvi wanashauriwa kupata ushauri zaidi kutoka kwa maafisa ugani kwa matumizi sahihi ya taarifa za utabiri wa hali ya hewa.</li> <li>Watumiaji wa taarifa hii wanashauriwa kufuatilia utabiri wa saa 24, siku 10, mwezi pamoja na tahadhari kila zinapotolewa na Mamlaka ya Hali ya Hewa Tanzania.</li> </ul>	<p><b>Matokeo na ushauri kwa kilimo, mifugo na uvuvi</b></p> <p><b>Matokeo</b></p> <ul style="list-style-type: none"> <li>Kunatarajiwa kuwa na unyevu wa kutosha katika udongo kwa ajili ya kilimo na malisho ya mifugo.</li> <li>Kunatarajiwa kuwa na maji ya kutosha kwa ajili ya mifugo na samaki.</li> <li>Kutuama kwa maji hasa maeneo ya mabondeni kunatarajiwa.</li> <li>Uharibifu wa mazao unaweza kujitokeza kutokana na mvua hasa kwa mazao yanayotarajiwa kukomaa /kuvunwa mwezi Machi na Aprili, 2022.</li> <li>Uharibifu wa miundombinu ya umwagiliaji na uvuvi (mabwawa) unatarajiwa kujitokeza.</li> <li>Magonjwa ya mifugo yanayosababishwa na ukungu na maji mengi kama kuoza kwato na yale yanayotokana na kupe yanatarajiwa kujitokeza.</li> </ul> <p><b>Ushauri</b></p> <ul style="list-style-type: none"> <li>Wakulima na wafugaji wanashauriwa kuimarisha miundombinu ya umwagiliaji, mifugo na uvuvi.</li> <li>Wakulima wanashauriwa kuandaa mazingira mazuri ya uvunaji, usafirishaji na uhifadhi wa mazao wakati wa mvua.</li> <li>Wakulima wachukue tahadhari dhidi ya magonjwa ya ukungu na wafugaji kuchanja mifugo dhidi ya magonjwa.</li> </ul>
--	---

Utubiri wa hali ya hewa nchini na tahadhari zinapatikana katika tovuti ya Mamlaka: [www.meteo.go.tz](http://www.meteo.go.tz)

Mawasiliano yote yaelekezwe kwa:

Mkurugenzi Mkuu, Mamlaka ya Hali ya Hewa Tanzania, Morogoro Rd, Ubungo Plaza, Ghorofa ya 3, S.L.P. 3056, Dar es Salaam, Tanzania. Nukushi: +255 22 2460735, Simu: +255 22 2460706-8.

Barua pepe: [met@meteo.go.tz](mailto:met@meteo.go.tz), Tovuti: [www.meteo.go.tz](http://www.meteo.go.tz)

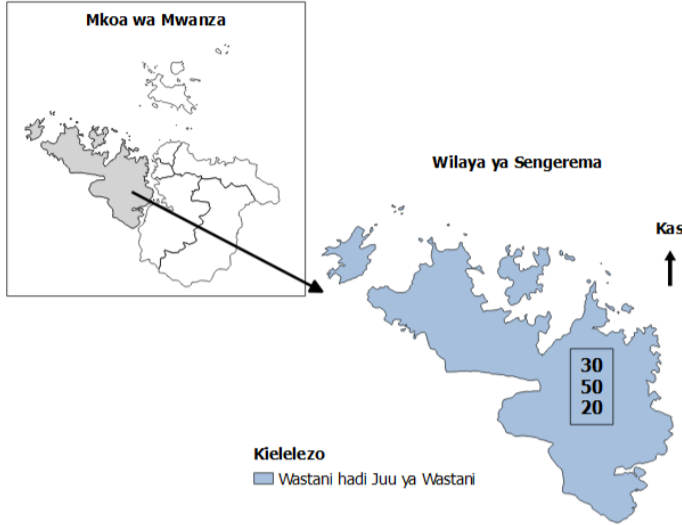
(IMETHIBITISHWA – ISO 9001:2015, Huduma za Hali ya Hewa kwa Usafiri wa Anga)

105A – 09/19

(II) Ngazi ya Wilaya

## MWELEKEO WA MVUA ZA MASIKA (MACHI – MEI, 2022) KWA WILAYA YA SENGEREMA Umetolewa: 17/02/2022

Taarifa hii inatoa mwelekeo wa mvua za Masika katika kipindi cha Machi hadi Mei, 2022; athari na ushauri kwa sekta za kilimo, mifugo na uvuvi katika wilaya ya Sengerema.

 <p>Mwelekeo wa mvua za Masika Machi-Mei, 2022 kwa wilaya ya Sengerema, Mwanza.</p>	<h3>Dondoo muhimu</h3> <ul style="list-style-type: none"> <li>Mvua za wastani hadi juu ya wastani zinatarajiwa katika maeneo mengi ya wilaya ya Sengerema.</li> <li>Mvua zinatarajiwa kuanza kati ya wiki ya tatu na ya nne ya mwezi Februari, 2022.</li> <li>Mvua zinatarajiwa kuisha wiki ya pili ya mwezi Mei, 2022.</li> <li>Hali ya unyevunyevu wa udongo, upatikanaji wa chakula cha samaki, maji na malisho vinatarajiwa kuimarika katika maeneo mengi.</li> <li>Wakulima na wafugaji wanashauriwa kutumia teknolojia ya uvunaji wa maji ya mvua na uhifadhi wa malisho kwa matumizi ya baadae.</li> </ul>
---	---

<h3>Mvua za msimu wa Masika, 2022 kwa wilaya ya Sengerema</h3> <p><b>Zitaanza:</b> Kati ya wiki ya tatu na ya nne ya mwezi Februari, 2022.</p> <p><b>Zitaisha:</b> Wiki ya pili ya mwezi Mei, 2022</p> <p><b>Kiasi cha mvua zinazotarajiwa:</b> Mvua zinatarajiwa kuwa za wastani hadi juu ya wastani. Kwa kawaida wastani wa mvua katika miezi ya Machi-Mei kwa wilaya ya Sengerema ni kati ya milimita 360 hadi 410.</p> <p><b>Kiwango cha juu cha mvua:</b> Kinatarajiwa katika mwezi Aprili, 2022.</p> <p><b>Vipindi vya ukavu:</b> Upo uwezekano wa kutokea vipindi vya ukavu vya siku kumi (10) au zaidi katika msimu huu wa Masika, 2022.</p> <p><b>Ulinganifu:</b> Mvua zinatarajiwa kuwa za kutosha na zenye mtawanyiko mzuri katika maeneo mengi ukilinganisha na Masika iliyopita.</p> <p><b>Angalizo:</b></p> <ul style="list-style-type: none"> <li>Wakulima, wafugaji na wavuvi wanashauriwa kupata ushauri zaidi kutoka kwa maafisa ugani kwa matumizi sahihi ya taarifa za utabiri wa hali ya hewa.</li> <li>Watumiaji wa taarifa hii wanashauriwa kufuatilia utabiri wa saa 24, siku 10, mwezi pamoja na tahadhari kila zinapotolewa na Mamlaka ya Hali ya Hewa Tanzania.</li> </ul>	<h3>Matokeo na ushauri kwa kilimo, mifugo na uvuvi</h3> <h4>Matokeo</h4> <ul style="list-style-type: none"> <li>Kunatarajiwa kuwa na unyevu wa kutosha katika udongo kwa ajili ya kilimo na malisho ya mifugo.</li> <li>Kunatarajiwa kuwa na maji ya kutosha kwa ajili ya mifugo na samaki.</li> <li>Kutuama kwa maji hasa maeneo ya mabondeni kunatarajiwa.</li> <li>Uharibifu wa mazao unaweza kujitokeza kutokana na mvua hasa kwa mazao yanayotarajiwa kukomaa /kuvunwa mwezi Machi na Aprili, 2022.</li> <li>Uharibifu wa miundombinu ya umwagiliaji na uvuvi (mabwawa) unatarajiwa kujitokeza.</li> <li>Magonjwa ya mifugo yanayosababishwa na ukungu na maji mengi kama kuoza kwato na yale yanayotokana na kupe yanatarajiwa kujitokeza.</li> </ul> <h4>Ushauri</h4> <ul style="list-style-type: none"> <li>Wakulima na wafugaji wanashauriwa kuimarisha miundombinu ya umwagiliaji, mifugo na uvuvi.</li> <li>Wakulima wanashauriwa kuandaa mazingira mazuri ya uvunaji, usafirishaji na uhifadhi wa mazao wakati wa mvua.</li> <li>Wakulima wachukue tahadhari dhidi ya magonjwa ya ukungu na wafugaji kuchanja mifugo dhidi ya magonjwa.</li> </ul>
---	--

Utabiri wa hali ya hewa nchini na tahadhari zinapatikana katika tovuti ya Mamlaka: [www.meteo.go.tz](http://www.meteo.go.tz)

Mawasiliano yote yaelekezwe kwa:

Mkurugenzi Mkuu, Mamlaka ya Hali ya Hewa Tanzania, Morogoro Rd, Ubungo Plaza, Ghorofa ya 3,  
S.L.P. 3056, Dar es Salaam, Tanzania. Nukushi: +255 22 2460735, Simu: +255 22 2460706-8.

Barua pepe: [met@meteo.go.tz](mailto:met@meteo.go.tz), Tovuti: [www.meteo.go.tz](http://www.meteo.go.tz)

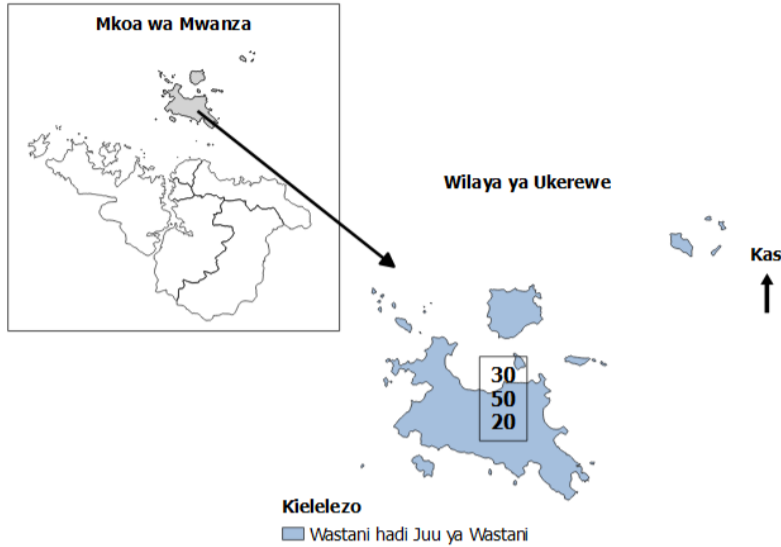
(IMETHIBITISHWA – ISO 9001:2015, Huduma za Hali ya Hewa kwa Usafiri wa Anga)

105A – 09/19

(II) Ngazi ya Wilaya

**MWELEKEO WA MVUA ZA MASIKA (MACHI – MEI, 2022) KWA WILAYA YA UKEREWE**  
Umetolewa: 17/02/2022

Taarifa hii inatoa mwelekeo wa mvua za Masika katika kipindi cha Machi hadi Mei, 2022; athari na ushauri kwa sekta za kilimo, mifugo na uvuvi katika wilaya ya Ukerewe.

 <p>Mwelekeo wa mvua za Masika Machi-Mei, 2022 kwa wilaya ya Ukerewe, Mwanza.</p>	<p><b>Dondoo muhimu</b></p> <ul style="list-style-type: none"> <li>Mvua za wastani hadi juu ya wastani zinatarajiwa katika maeneo mengi ya wilaya ya Ukerewe.</li> <li>Mvua zinatarajiwa kuanza kati ya wiki ya tatu na ya nne ya mwezi Februari, 2022.</li> <li>Mvua zinatarajiwa kuisha wiki ya pili ya mwezi Mei, 2022.</li> <li>Hali ya unyevunyevu wa udongo, upatikanaji wa chakula cha samaki, maji na malisho vinatarajiwa kuimarika katika maeneo mengi.</li> <li>Wakulima na wafugaji wanashauriwa kutumia teknolojia ya uvunaji wa maji ya mvua na uhifadhi wa malisho kwa matumizi ya baadae.</li> </ul>
<p><b>Mvua za msimu wa Masika, 2022 kwa wilaya ya Ukerewe</b></p> <p><b>Zitaanza:</b> Kati ya wiki ya tatu na ya nne ya mwezi Februari, 2022.</p> <p><b>Zitaisha:</b> Wiki ya pili ya mwezi Mei, 2022</p> <p><b>Kiasi cha mvua zinazotarajiwa:</b> Mvua zinatarajiwa kuwa za wastani hadi juu ya wastani. Kwa kawaida wastani wa mvua katika miezi ya Machi-Mei kwa wilaya ya Ukerewe ni kati ya milimita 410 hadi 520.</p> <p><b>Kiwango cha juu cha mvua:</b> Kinatarajiwa katika mwezi Aprili, 2022.</p> <p><b>Vipindi vya ukavu:</b> Upo uwezekano wa kutokea vipindi vya ukavu vya siku kumi (10) au zaidi katika msimu huu wa Masika, 2022.</p> <p><b>Ulinganifu:</b> Mvua zinatarajiwa kuwa za kutosha na zenye mtawanyiko mzuri katika maeneo mengi ukilinganisha na Masika iliyopita.</p> <p><b>Angalizo:</b></p> <ul style="list-style-type: none"> <li>Wakulima, wafugaji na wavuvi wanashauriwa kupata ushauri zaidi kutoka kwa maafisa ugani kwa matumizi sahihi ya taarifa za utabiri wa hali ya hewa.</li> <li>Watumiaji wa taarifa hii wanashauriwa kufuatilia utabiri wa saa 24, siku 10, mwezi pamoja na tahadhari kila zinapotolewa na Mamlaka ya Hali ya Hewa Tanzania.</li> </ul>	<p><b>Matokeo na ushauri kwa kilimo, mifugo na uvuvi</b></p> <p><b>Matokeo</b></p> <ul style="list-style-type: none"> <li>Kunatarajiwa kuwa na unyevu wa kutosha katika udongo kwa ajili ya kilimo na malisho ya mifugo.</li> <li>Kunatarajiwa kuwa na maji ya kutosha kwa ajili ya mifugo na samaki.</li> <li>Kutuama kwa maji hasa maeneo ya mabondeni kunatarajiwa.</li> <li>Uharibifu wa mazao unaweza kujitokeza kutokana na mvua hasa kwa mazao yanayotarajiwa kukomaa /kuvunwa mwezi Machi na Aprili, 2022.</li> <li>Uharibifu wa miundombinu ya umwagiliaji na uvuvi (mabwawa) unatarajiwa kujitokeza.</li> <li>Magonjwa ya mifugo yanayosababishwa na ukungu na maji mengi kama kuoza kwato na yale yanayotokana na kupe yanatarajiwa kujitokeza.</li> </ul> <p><b>Ushauri</b></p> <ul style="list-style-type: none"> <li>Wakulima na wafugaji wanashauriwa kuimarisha miundombinu ya umwagiliaji, mifugo na uvuvi.</li> <li>Wakulima wanashauriwa kuandaa mazingira mazuri ya uvunaji, usafirishaji na uhifadhi wa mazao wakati wa mvua.</li> <li>Wakulima wachukue tahadhari dhidi ya magonjwa ya ukungu na wafugaji kuchanja mifugo dhidi ya magonjwa.</li> </ul>

Utabiri wa hali ya hewa nchini na tahadhari zinapatikana katika tovuti ya Mamlaka: [www.meteo.go.tz](http://www.meteo.go.tz)

Mawasiliano yote yaelekezwe kwa:

Mkurugenzi Mkuu, Mamlaka ya Hali ya Hewa Tanzania, Morogoro Rd, Ubungo Plaza, Ghorofa ya 3, S.L.P. 3056, Dar es Salaam, Tanzania. Nukushi: +255 22 2460735, Simu: +255 22 2460706-8.

Barua pepe: [met@meteo.go.tz](mailto:met@meteo.go.tz), Tovuti: [www.meteo.go.tz](http://www.meteo.go.tz)

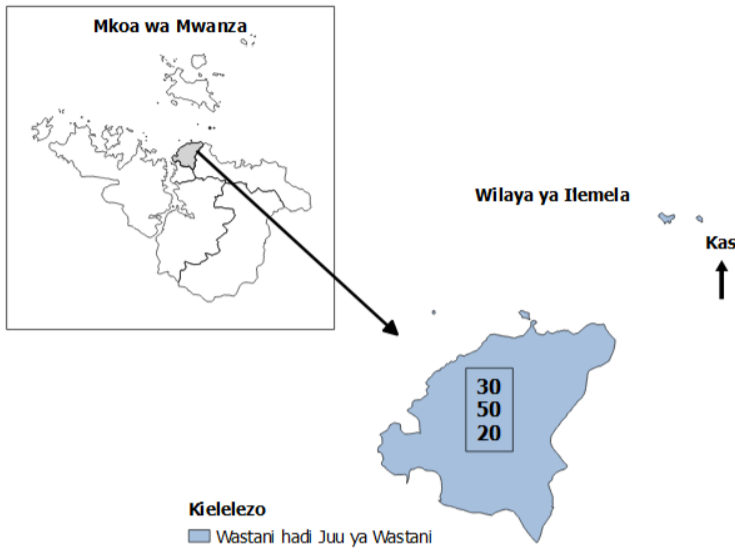
(IMETHIBITISHWA – ISO 9001:2015, Huduma za Hali ya Hewa kwa Usafiri wa Anga)

105A – 09/19

(II) Ngazi ya Wilaya

**MWELEKEO WA MVUA ZA MASIKA (MACHI – MEI, 2022) KWA WILAYA YA ILEMELA**  
Umetolewa: 17/02/2022

Taarifa hii inatoa mwelekeo wa mvua za Masika katika kipindi cha Machi hadi Mei, 2022; athari na ushauri kwa sekta za kilimo, mifugo na uvuvi katika wilaya ya Ilemela.

 <p>Mwelekeo wa mvua za Masika Machi-Mei, 2022 kwa wilaya ya Ilemela, Mwanza.</p>	<p><b>Dondoo muhimu</b></p> <ul style="list-style-type: none"> <li>Mvua za wastani hadi juu ya wastani zinatarajiwa katika maeneo mengi ya wilaya ya Ilemela.</li> <li>Mvua zinatarajiwa kuanza kati ya wiki ya tatu na ya nne ya mwezi Februari, 2022.</li> <li>Mvua zinatarajiwa kuisha wiki ya pili ya mwezi Mei, 2022.</li> <li>Hali ya unyevunyevu wa udongo, upatikanaji wa chakula cha samaki, maji na malisho vinatarajiwa kuimarika katika maeneo mengi.</li> <li>Wakulima na wafugaji wanashauriwa kutumia teknolojia ya uvunaji wa maji ya mvua na uhifadhi wa malisho kwa matumizi ya baadae.</li> </ul>
---	--

<p><b>Mvua za msimu wa Masika, 2022 kwa wilaya ya Ilemela</b></p> <p><b>Zitaanza:</b> Kati ya wiki ya tatu na ya nne ya mwezi Februari, 2022.</p> <p><b>Zitaisha:</b> Wiki ya pili ya mwezi Mei, 2022</p> <p><b>Kiasi cha mvua zinazotarajiwa:</b> Mvua zinatarajiwa kuwa za wastani hadi juu ya wastani. Kwa kawaida wastani wa mvua katika miezi ya Machi-Mei kwa wilaya ya Ilemela ni kati ya milimita 360 hadi 410.</p> <p><b>Kiwango cha juu cha mvua:</b> Kinatarajiwa katika mwezi Aprili, 2022.</p> <p><b>Vipindi vya ukavu:</b> Upo uwezekano wa kutokea vipindi vya ukavu vya siku kumi (10) au zaidi katika msimu huu wa Masika, 2022.</p> <p><b>Ulinganifu:</b> Mvua zinatarajiwa kuwa za kutosha na zenye mtawanyiko mzuri katika maeneo mengi ukilinganisha na Masika iliyopita.</p> <p><b>Angalizo:</b></p> <ul style="list-style-type: none"> <li><b>Wakulima, wafugaji na wavuvi wanashauriwa kupata ushauri zaidi kutoka kwa maafisa ugani kwa matumizi sahihi ya taarifa za utabiri wa hali ya hewa.</b></li> <li><b>Watumiaji wa taarifa hii wanashauriwa kufuatilia utabiri wa saa 24, siku 10, mwezi pamoja na tahadhari kila zinapotolewa na Mamlaka ya Hali ya Hewa Tanzania.</b></li> </ul>
--

<p><b>Matokeo na ushauri kwa kilimo, mifugo na uvuvi</b></p> <p><b>Matokeo</b></p> <ul style="list-style-type: none"> <li>Kunatarajiwa kuwa na unyevu wa kutosha katika udongo kwa ajili ya kilimo na malisho ya mifugo.</li> <li>Kunatarajiwa kuwa na maji ya kutosha kwa ajili ya mifugo na samaki.</li> <li>Kutuama kwa maji hasa maeneo ya mabondeni kunatarajiwa.</li> <li>Uharibifu wa mazao unaweza kujitokeza kutokana na mvua hasa kwa mazao yanayotarajiwa kukomaa /kuvunwa mwezi Machi na Aprili, 2022.</li> <li>Uharibifu wa miundombinu ya umwagiliaji na uvuvi (mabwawa) unatarajiwa kujitokeza.</li> <li>Magonjwa ya mifugo yanayosababishwa na ukungu na maji mengi kama kuoza kwato na yale yanayotokana na kupe yanatarajiwa kujitokeza.</li> </ul> <p><b>Ushauri</b></p> <ul style="list-style-type: none"> <li>Wakulima na wafugaji wanashauriwa kuimarisha miundombinu ya umwagiliaji, mifugo na uvuvi.</li> <li>Wakulima wanashauriwa kuandaa mazingira mazuri ya uvunaji, usafirishaji na uhifadhi wa mazao wakati wa mvua.</li> <li>Wakulima wachukue tahadhari dhidi ya magonjwa ya ukungu na wafugaji kuchanja mifugo dhidi ya magonjwa.</li> </ul>
---

Utubiri wa hali ya hewa nchini na tahadhari zinapatikana katika tovuti ya Mamlaka: [www.meteo.go.tz](http://www.meteo.go.tz)

Mawasiliano yote yaelekezwe kwa:

Mkurugenzi Mkuu, Mamlaka ya Hali ya Hewa Tanzania, Morogoro Rd, Ubungo Plaza, Ghorofa ya 3,  
S.L.P. 3056, Dar es Salaam, Tanzania. Nukushi: +255 22 2460735, Simu: +255 22 2460706-8.

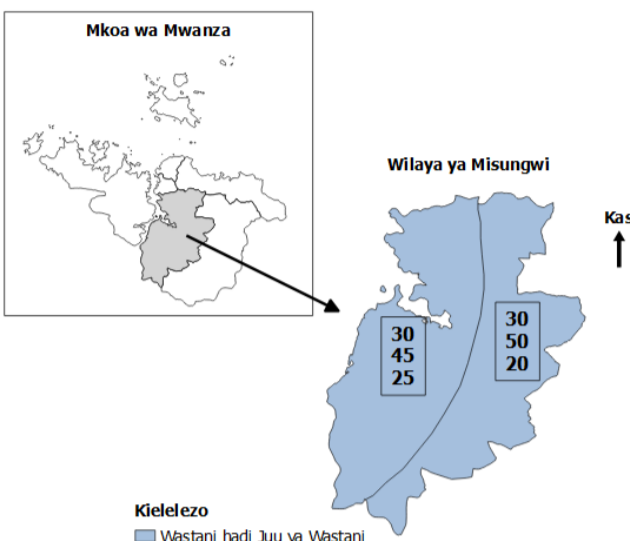
Barua pepe: [met@meteo.go.tz](mailto:met@meteo.go.tz), Tovuti: [www.meteo.go.tz](http://www.meteo.go.tz)

(IMETHIBITISHWA – ISO 9001:2015, Huduma za Hali ya Hewa kwa Usafiri wa Anga)

(II) Ngazi ya Wilaya

**MWELEKEO WA MVUA ZA MASIKA (MACHI – MEI, 2022) KWA WILAYA YA MISUNGWI**  
Umetolewa: 17/02/2022

Taarifa hii inatoa mwelekeo wa mvua za Masika katika kipindi cha Machi hadi Mei, 2022; athari na ushauri kwa sekta za kilimo, mifugo na uvuvi katika wilaya ya Misungwi.

 <p>Mwelekeo wa mvua za Masika Machi-Mei, 2022 kwa wilaya ya Misungwi, Mwanza.</p>	<p><b>Dondoo muhimu</b></p> <ul style="list-style-type: none"> <li>Mvua za wastani hadi juu ya wastani zinatarajiwa katika maeneo mengi ya wilaya ya Misungwi.</li> <li>Mvua zinatarajiwa kuanza kati ya wiki ya tatu na ya nne ya mwezi Februari, 2022.</li> <li>Mvua zinatarajiwa kuisha wiki ya pili ya mwezi Mei, 2022.</li> <li>Hali ya unyevunyevu wa udongo, upatikanaji wa chakula cha samaki, maji na malisho vinatarajiwa kuimarika katika maeneo mengi.</li> <li>Wakulima na wafugaji wanashauriwa kutumia teknolojia ya uvunaji wa maji ya mvua na uhifadhi wa malisho kwa matumizi ya baadae.</li> </ul>
---	---

<p><b>Mvua za msimu wa Masika, 2022 kwa wilaya ya Misungwi</b></p> <p><b>Zitaanza:</b> Kati ya wiki ya tatu na ya nne ya mwezi Februari, 2022.</p> <p><b>Zitaisha:</b> Wiki ya pili ya mwezi Mei, 2022</p> <p><b>Kiasi cha mvua zinazotarajiwa:</b> Mvua zinatarajiwa kuwa za wastani hadi juu ya wastani. Kwa kawaida wastani wa mvua katika miezi ya Machi-Mei kwa wilaya ya Misungwi ni kati ya milimita 360 hadi 410.</p> <p><b>Kiwango cha juu cha mvua:</b> Kinatarajiwa katika mwezi Aprili, 2022.</p> <p><b>Vipindi vya ukavu:</b> Upo uwezekano wa kutokea vipindi vya ukavu vya siku kumi (10) au zaidi katika msimu huu wa Masika, 2022.</p> <p><b>Ulinganifu:</b> Mvua zinatarajiwa kuwa za kutosha na zenye mtawanyiko mzuri katika maeneo mengi ukilinganisha na Masika iliyopita.</p> <p><b>Angalizo:</b></p> <ul style="list-style-type: none"> <li>Wakulima, wafugaji na wavuvi wanashauriwa kupata ushauri zaidi kutoka kwa maafisa ugani kwa matumizi sahihi ya taarifa za utabiri wa hali ya hewa.</li> <li>Watumiaji wa taarifa hii wanashauriwa kufuatilia utabiri wa saa 24, siku 10, mwezi pamoja na tahadhari kila zinapotolewa na Mamlaka ya Hali ya Hewa Tanzania.</li> </ul>
--

<p><b>Matokeo na ushauri kwa kilimo, mifugo na uvuvi</b></p> <p><b>Matokeo</b></p> <ul style="list-style-type: none"> <li>Kunatarajiwa kuwa na unyevu wa kutosha katika udongo kwa ajili ya kilimo na malisho ya mifugo.</li> <li>Kunatarajiwa kuwa na maji ya kutosha kwa ajili ya mifugo na samaki.</li> <li>Kutuama kwa maji hasa maeneo ya mabondeni kunatarajiwa.</li> <li>Uharibifu wa mazao unaweza kujitokeza kutokana na mvua hasa kwa mazao yanayotarajiwa kukomaa /kuvunwa mwezi Machi na Aprili, 2022.</li> <li>Uharibifu wa miundombinu ya umwagiliaji na uvuvi (mabwawa) unatarajiwa kujitokeza.</li> <li>Magonjwa ya mifugo yanayosababishwa na ukungu na maji mengi kama kuoza kwato na yale yanayotokana na kupe yanatarajiwa kujitokeza.</li> </ul> <p><b>Ushauri</b></p> <ul style="list-style-type: none"> <li>Wakulima na wafugaji wanashauriwa kuimarisha miundombinu ya umwagiliaji, mifugo na uvuvi.</li> <li>Wakulima wanashauriwa kuandaa mazingira mazuri ya uvunaji, usafirishaji na uhifadhi wa mazao wakati wa mvua.</li> <li>Wakulima wachukue tahadhari dhidi ya magonjwa ya ukungu na wafugaji kuchanja mifugo dhidi ya magonjwa.</li> </ul>
---

Utabiri wa hali ya hewa nchini na tahadhari zinapatikana katika tovuti ya Mamlaka: [www.meteo.go.tz](http://www.meteo.go.tz)

Mawasiliano yote yaelekezwe kwa:

Mkurugenzi Mkuu, Mamlaka ya Hali ya Hewa Tanzania, Morogoro Rd, Ubungo Plaza, Ghorofa ya 3, S.L.P. 3056, Dar es Salaam, Tanzania. Nukushi: +255 22 2460735, Simu: +255 22 2460706-8.

Barua pepe: [met@meteo.go.tz](mailto:met@meteo.go.tz), Tovuti: [www.meteo.go.tz](http://www.meteo.go.tz)

(IMETHIBITISHWA – ISO 9001:2015, Huduma za Hali ya Hewa kwa Usafiri wa Anga)

105A – 09/19